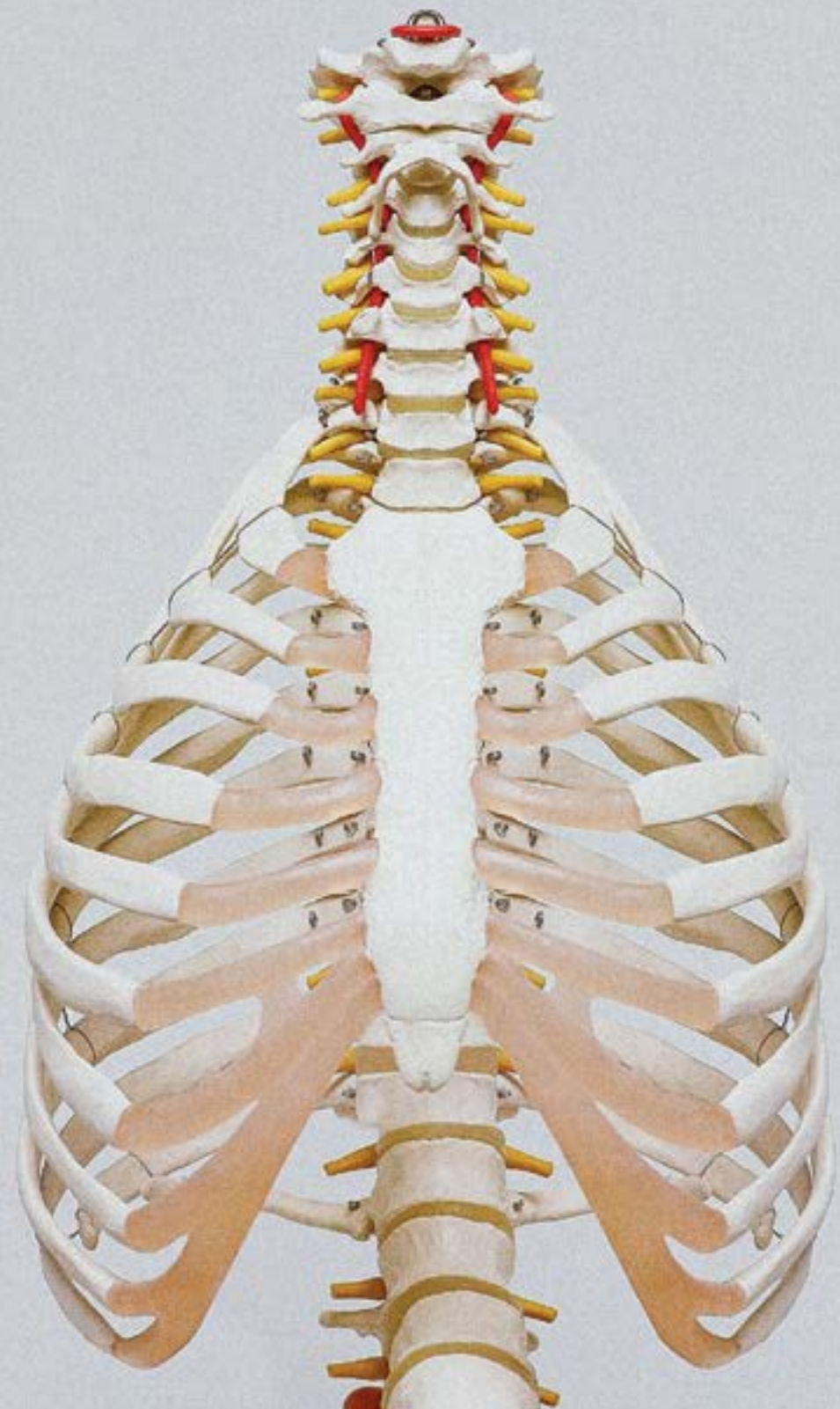


FORMATIONS
SIGNANTS
PROGRAMME
2020



_ EDITORIAL

Edito

- DAVID PAULOU

Ce catalogue MEDICALIS regorge de nouveaux sujets passionnants pour 2020.

Les défis du quotidien ne seront certainement pas moindres dans cette nouvelle année. Notre programme et nos intervenant-e-s sont là pour vous accompagner et transmettre le savoir et les outils nécessaires en relation à d'importants thèmes d'actualité.

Cette année, nous avons choisi de vous proposer nos prestations dans 5 familles différentes comportant chacune leurs formations bien spécifiques. Faites-nous confiance et choisissez dès aujourd'hui votre formation continue qui maximisera vos atouts personnels et entrepreneuriaux.

Nous nous réjouissons de vous accompagner sur ce chemin.



David Paulou
Directeur Medicalis SA

BIEN
CORDIALEMENT,
MEDICALIS

Index

6	<u>MEDICALIS BY HOTELIS T&D</u>
12	<u>FORMATION SUR MESURE</u>
16	<u>DIGITAL LEARNING ACADEMY</u>
19	<u>NOS FORMATIONS SOIGNANTS</u>
28	<u>NOTRE CHARTE QUALITÉ</u>
31	<u>PLAN D'ACCÈS</u>



Ce document et ses parties sont protégés par le droit d'auteur. Toute utilisation autre que celles autorisées par la loi nécessite le consentement préalable écrit de l'éditeur. Ni le manuscrit ni ses parties ne peuvent être numérisés sans ce consentement et placés dans un réseau.
Copyright Hotelis, Avenue de la Gottaz 36, CH-1110 Morges.
© 2020 Tous droits réservés

Medicalis by Hotelis Training & Development

NOTRE MISSION

Proposer à toute personne ou entreprise un choix multiple de solutions de formations continues exigeantes et de haut niveau pour les métiers des soins en milieu hospitalier, à domicile et en établissement médico-social.

NOTRE ÉQUIPE

Notre équipe de consultant-e-s, formateurs-trices, et coachs certifiés est animée par les valeurs suivantes:

Innovation / Respect / Valorisation

Hospitalité / Transparence / Humilité

INFRASTRUCTURE

Pour répondre à vos attentes, notre centre de formation Hotelis Training & Development vous propose:

DES LOCAUX SPACIEUX sur plus de 500 m² éclairés par la lumière du jour.

DES ÉQUIPEMENTS à la pointe de la technologie – *tableaux numériques, tablettes, etc.*

TROIS SALLES DE FORMATION modulables en fonction de vos besoins.

NOTRE SITUATION

Pratique et accessible, notre centre de formation est situé dans le quartier commercial de la Gottaz, à Morges.

Plusieurs moyens d'accès sont à votre disposition:

- > Transports en commun (bus et trains à proximité)
- > Accès autoroute A1 (2 minutes)
- > Parking disponible (payant)

CERTIFICATIONS



LES FONDAMENTAUX DE NOTRE ACTIVITÉ

Notre activité et notre implication dans le développement des compétences s'appuient sur le développement continu des 5 attributs de l'excellence:

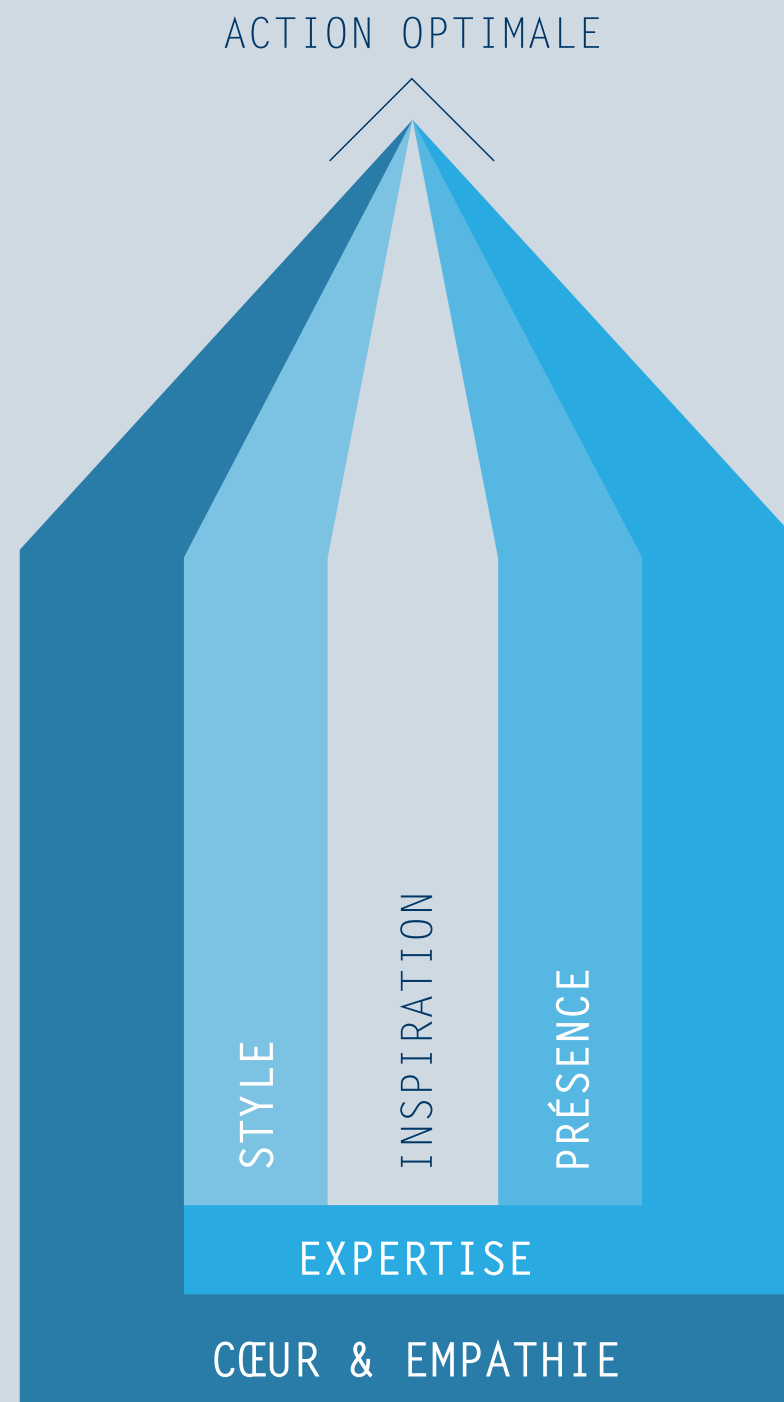
CŒUR & EMPATHIE – Etre apte à générer une relation authentique, naturelle, cordiale, respectueuse et bienveillante.

EXPERTISE – Savoir démontrer au quotidien sa connaissance et sa maîtrise des soins, des processus, des techniques et des technologies. Avoir la capacité à concevoir, élaborer, décrire, expliquer et argumenter.

STYLE – Retranscrire dans l'exécution de son métier le code de l'établissement, à la fois de façon verbale et non verbale.

INSPIRATION – Savoir déceler les besoins, les aspirations et pouvoir proposer, recommander avec énergie et sensibilité.

PRÉSENCE – Dans sa fonction, être pleinement éveillé, dynamique, avoir de l'aplomb, savoir prendre sa place, anticiper, percevoir et s'engager.



4 DOMAINES DE FORMATION

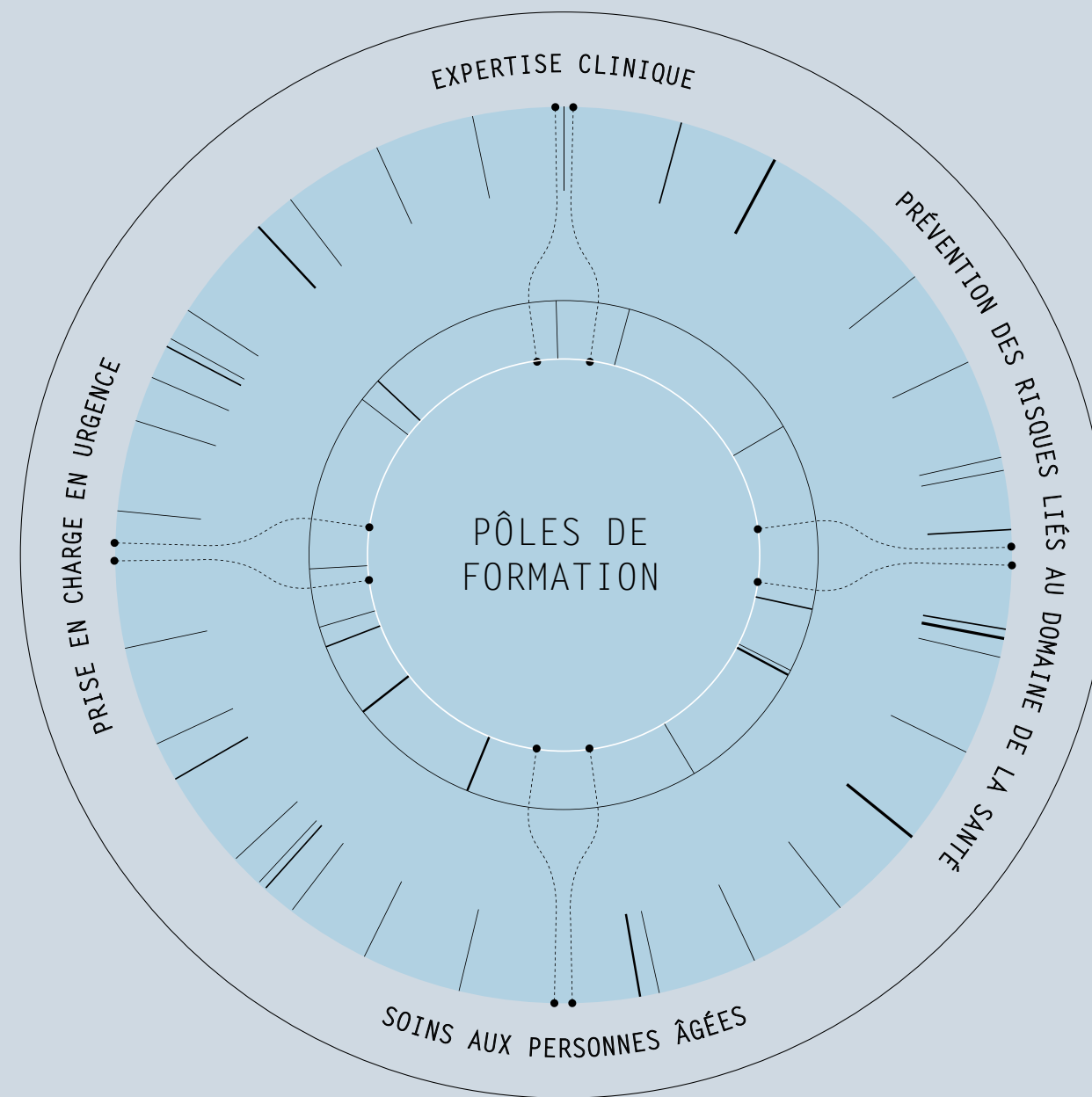
Notre programme, votre développement.

Nous travaillons pour que chacune de nos formations soit une vraie plus-value pour vous. C'est votre séminaire, votre atelier!

Notre programme de formation qui vise à vous soutenir dans votre quête de l'excellence dans vos métiers s'articule autour de 4 domaines distincts.

Chaque séminaire proposé développe des compétences spécifiques utiles au quotidien dans une démarche ludique, pratique et pragmatique.

Faites votre choix en page 19.



Formation sur mesure

**En plus de nos formations catalogues,
nous élaborons dans des délais brefs
également des concepts personnalisés
et adaptés à vos exigences.**

DÉFINITION DES BESOINS

Ensemble, nous évaluons vos besoins au travers de rencontres, au sein de votre exploitation. Durant cette phase, nous discutons, analysons et évaluons vos objectifs de formation et contraintes. La formule «sur-mesure» vous permet de personnaliser votre formation jusque dans le moindre détail.

CHOIX DE L'ÉQUIPE

Afin de personnaliser votre offre et d'atteindre vos objectifs, nous travaillons avec notre équipe d'experts pour construire votre scénario pédagogique. Meticuleusement choisis, nos formateurs-trices, et consultant-e-s sont notre référence.

CONCEPTION

La réalisation des différentes solutions de formation est réalisée avec vous. Notre expertise pédagogique permet de vous conseiller le contenu le plus judicieux pour vous et vos équipes.

RÉALISATION

Sur votre site ou dans notre centre de formation, nous accueillons vos équipes tout au long des sessions de formation, avec des prestations de premier ordre.

ÉVALUATION & FEEDBACK

Une certification, une attestation, une évaluation, un feedback, nous vous apportons un retour précis tant de la formation que de l'appréciation des participant-e-s. Plusieurs outils sont mis à votre disposition, par retour immédiat dès la fin de la formation et/ou lors de sondages après quelques semaines.

Que vous apporte la formation présentielle?

ÉCHANGES

- > Stimulation du travail en groupe
- > Possibilité de partager des idées et points de vue
- > Possibilité de poser des questions directement
- > Recevoir des retours d'informations différenciés

STRUCTURE

- > Des espaces qui s'adaptent à l'événement
- > Des prestations hôtelières et un accueil chaleureux
- > Une infrastructure totalement adaptée

EXPERT

- > Personnalisation
- > Expérience pratique
- > Adaptation à l'audience
- > Disponibilité



Digital Learning Academy

FORMATION PERMANENTE SUR LE LIEU DE TRAVAIL

Au travers de nos solutions digitales, nous vous proposons d'augmenter l'efficacité de l'apprentissage au sein de votre entreprise; de soutenir vos collaboratrices et collaborateurs afin d'optimiser leur performance; de leur offrir la possibilité de se développer en temps voulu, sans perte de productivité et directement sur leur place de travail; de diffuser et consolider vos exigences en matière de savoir-faire et de savoir-être rapidement et individuellement.

PROCESSUS DE DÉVELOPPEMENT D'UN PROJET E-LEARNING

LES BÉNÉFICES DE LA FORMATION DIGITALE

MONITORING

Les nombreuses possibilités d'évaluations et de statistiques vous permettent d'accompagner vos collaborateurs-trices dans leur évolution et de détecter rapidement leurs besoins afin d'y répondre.

INVESTISSEMENT EFFICACE ET DURABLE

La formation digitale permet de réduire les coûts de formation et de générer un retour sur investissement rapide.

ACCESSIBILITÉ

Grâce au digital learning vous pouvez étendre la formation à l'ensemble de votre personnel tout en préservant l'homogénéité de vos standards.





EDITO

3

INDEX

4

Formations soignants

PRISE EN CHARGE DE
LA DOULEUR CHEZ LA
PERSONNE ÂGÉE
20

PRISE EN CHARGE
DE LA DOULEUR
22

CHUTE DES PERSONNES
ÂGÉES: PRÉVENTION
DES ACCIDENTS
24

RAISONNEMENT
CLINIQUE ET TRANSMIS-
SIONS CIBLÉES
26

INDEX DES FORMATIONS

Prise en charge de la douleur chez la personne âgée

Durée:
2 jours

1 journée de
8h30 à 17h00

Possibilité d'une
journée à
distance (entre
6 à 8 semaines)

Objectifs

Repérer et dépister les signes et l'expression de la douleur.

Différencier les différents types de douleur chez la personne âgée.

Évaluer la douleur en choisissant l'échelle la plus adaptée à la situation de la personne.

Soulager cette douleur par les traitements médicamenteux ou non médicamenteux appropriés.

Animation

Alexandrine Tachon 20 ans d'expérience professionnelle en milieu hospitalier et formatrice d'adultes.

P 020

Moyens

Quizz, apports théoriques, exercices sur la base de vignettes cliniques, ateliers.

Valeurs ajoutées de la formation

Cette formation propose une approche basée sur la théorie et prend appui sur les recommandations de bonnes pratiques (FEGEMS, Institut Suisse de la Douleur, SFETD).

Elle se développe autour d'analyses de pratiques à partir de situations de soins concrètes apportées par les participants.

Contenu

Journée 1

Rappel et mise à jour des connaissances anatomo-physiopathologiques de la douleur.

Descriptif des différentes douleurs.

Algorithme de dépistage recommandé.

Outils d'évaluation de la douleur adaptés aux personnes âgées et aux personnes dyscommunicantes: Quel outil d'évaluation pour quel résident?

Contenu

Journée 2

Mise en commun des exercices proposés pour l'inter session.

Stratégies de communication et de collaboration face à la douleur.

Traitements médicamenteux, polymédication et effets secondaires.

Approche des autres traitements alternatifs
Évaluation de la formation.



Participants

- Personnel soignant (Infirmiers-ères)
- Assistant en soins et santé communautaire
- Aide soignante
- Aide en soins et accompagnement



P 021

Prise en charge de la douleur

Durée:
1 jour
1 journée de
8h30 à 17h00
Possibilité d'une
journée à
distance (entre
6 à 8 semaines)

Objectifs

Repérer et dépister les signes et l'expression de la douleur.

Différencier les différents types de douleur.

Conduire une démarche d'évaluation.

Utiliser les moyens de prévention et/ou de traitement de la douleur.

Prévenir les douleurs provoquées, iatrogènes, induites.

Animation

Alexandrine Tachon 20 ans d'expérience professionnelle en milieu hospitalier et formatrice d'adultes.

Moyens

Quiz, apports théoriques, exercices sur la base de vignettes cliniques, ateliers.

Valeurs ajoutées de la formation

Cette formation propose une approche basée sur la théorie et prend appui sur les recommandations de bonnes pratiques (FEGEMS, Institut Suisse de la Douleur, SFETD).

Elle se développe autour d'analyses de pratiques à partir de situations de soins concrètes apportées par les participants.

Contenu journée

Comprendre le phénomène douloureux

La douleur comme: phénomène multidimensionnel, expérience subjective et individuelle

La physiologie de la douleur

Les différents types de douleurs

Les manifestations de la douleur

Conduire une démarche d'évaluation

Les exigences actuelles: rappels

La relation et l'entretien avec la personne algique

Les outils d'évaluation: intérêt et limites

Le suivi et la traçabilité

Utiliser les moyens de prévention et/ou de traitement de la douleur

Les traitements médicamenteux: 3 paliers de l'OMS, topiques locaux, MEOPA.

Les moyens non-médicamenteux: relaxation et distraction, hypnoalgésie, toucher-massage.

Prévenir les douleurs provoquées, iatrogènes, induites

Les définitions.

Les principes de la prévention

Communication, organisation des soins, évaluation de l'anxiété, observation et évaluation avant, pendant et après le soin.

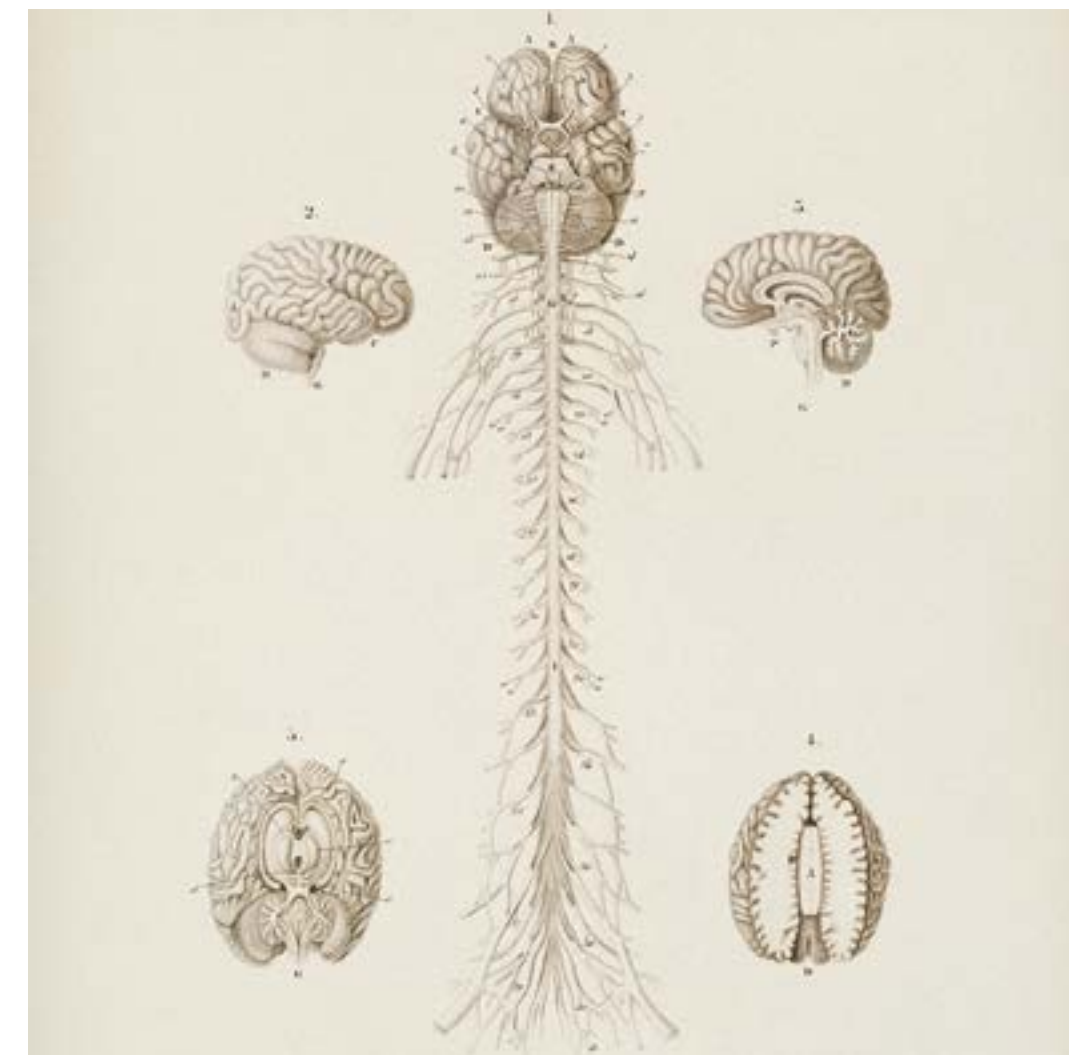
Participants

Personnel soignant (Infirmiers-ères)

– Assistant en soins et santé communautaire

– Aide soignante

– Aide en soins et accompagnement



Chutes des personnes âgées: Prévention des accidents

Durée:
1 jour
1 journée de
8h30 à 17h00

Objectifs

Reconnaître le risque de chutes.

Connaître les conséquences des chutes.

Prendre en charge des personnes faisant des chutes à répétition.

Développer une démarche de prévention des chutes.

Animation

Alexandrine Tachon 20 ans d'expérience professionnelle en milieu hospitalier et formatrice d'adultes.

Moyens

Quiz, apports théoriques, exercices et ateliers en mise en situation par la simulation.

Valeurs ajoutées de la formation

Cette formation propose une approche basée sur la théorie et la mise en situation par la simulation, appuyée sur l'expérience de chacun

Contenu journée

Reconnaître le risque de chutes

La prévalence des chutes.

Le vieillissement et ses conséquences.

Les facteurs intrinsèques.

Les facteurs extrinsèques comportementaux.

Les troubles neurodégénératifs.

Connaître les conséquences des chutes

Les conséquences physiques.

L'impact psychologique.

Les bénéfices et risques des contentions.

Prendre en charge des personnes faisant des chutes à répétition

Les chutes répétées, les facteurs prédisposants, la recherche des facteurs de risque.

Développer une démarche de prévention des chutes

L'éducation de la personne âgée, des aidants familiaux.

L'apprentissage du relever du sol.

Participants

Infirmiers-ères

– Assistant en soins et santé communautaire

– Aide Soignante

– Aide en soins et accompagnement



Raisonnement clinique et transmissions ciblées

Durée:
2 jours
2 journées de
8h30 à 17h00

Objectifs

Analyser les pratiques actuelles des transmissions écrites et identifier des axes d'amélioration.

Mesurer les enjeux du dossier patient et des transmissions ciblées.

S'approprier ou actualiser la méthodologie des transmissions ciblées.

Mobiliser le raisonnement clinique dans les transmissions ciblées.

Se mettre en situation d'écriture de transmissions ciblées.

Préparer la mise en œuvre dans la pratique

Animation

Alexandrine Tachon 20 ans d'expérience professionnelle en milieu hospitalier et formatrice d'adultes.

Moyens

Apports théoriques, vignettes cliniques.

Apports théoriques et conceptuels.

Analyse réflexive et éthique de la pratique.

Participants

Personnel soignant (Infirmiers-ères)

– Assistant en soins et santé communautaire

– Aide soignante

– Aide en soins et accompagnement

Contenu Journée 1

Analyser les pratiques actuelles des transmissions écrites et identifier des axes d'amélioration

L'état des lieux des pratiques en matière de transmissions écrites: analyse collective et problèmes rencontrés.

L'identification des axes d'amélioration.

Mesurer les enjeux du dossier patient et des transmissions ciblées

Les finalités du dossier patient et la responsabilité de chaque professionnel dans sa tenue.

La méthode des transmissions ciblées, support de la démarche clinique infirmière.

Les liens entre les transmissions ciblées et le projet de prise en charge.

L'intérêt d'un mode de transcription permettant de rechercher rapidement l'information.

S'approprier ou actualiser la méthodologie des transmissions ciblées

Les principes des transmissions ciblées: complémentarité entre le diagramme et les écrits



ciblés centrés sur la personne soignée.
Le diagramme de soins.
Les écrits ciblés.

Contenu Journée 2

Mobiliser le raisonnement clinique dans les transmissions ciblées

Le passage du recueil des données cliniques à l'identification des cibles.

L'identification des cibles et le plan d'intervention: décisions d'actions infirmières et évaluation des résultats.

Se mettre en situation d'écriture de transmissions ciblées

L'écriture d'une situation de soins en relève ciblée.

La correction d'une relève narrative en relève ciblée.

La correction d'une relève ciblée présentant des critères de non-qualité.

Préparer la mise en œuvre dans la pratique

La notion de plan d'actions.

L'élaboration des plans d'actions individuels et collectifs à partir des objectifs validés en équipe: fiches-actions.

L'élaboration d'une grille de mesure d'impact.

Charte de qualité

1/ LA RESPONSABILITÉ GLOBALE

Nous nous engageons à respecter les devoirs d'honnêteté, d'intégrité et de dignité envers nos collègues et les participant-e-s aux cours ainsi qu'à agir en tout temps dans le respect des principes d'éthique professionnelle.

2/ LES PARTICIPANTS

Nous nous engageons à travailler avec les participant-e-s aux cours afin de favoriser leur perfectionnement dans un environnement pédagogique de haut niveau, et faciliter leur développement, individuel ou en groupe, leurs compétences, leur culture générale, leurs connaissances et leur niveau de compréhension.

3/ LE PROCESSUS PÉDAGOGIQUE

Nous nous engageons à développer et à offrir aux participant-e-s des programmes de formation de qualité.

4/ LA RECHERCHE DE SOLUTIONS

En tant que centre de formation continue, nous avons un devoir de curiosité, de mise à jour des connaissances, de compréhension et de promotion. Nous veillons à l'application du savoir-partagé par le biais d'actions de recherches pertinentes et validées. Nous sommes également impliqués dans la résolution de problèmes professionnels d'importance à travers nos audits.

5/ NOTRE ENVIRONNEMENT

Nous nous engageons à identifier les occasions de partager et diffuser les valeurs et la mission du centre, afin de travailler au développement du savoir au sein de l'environnement local et régional.

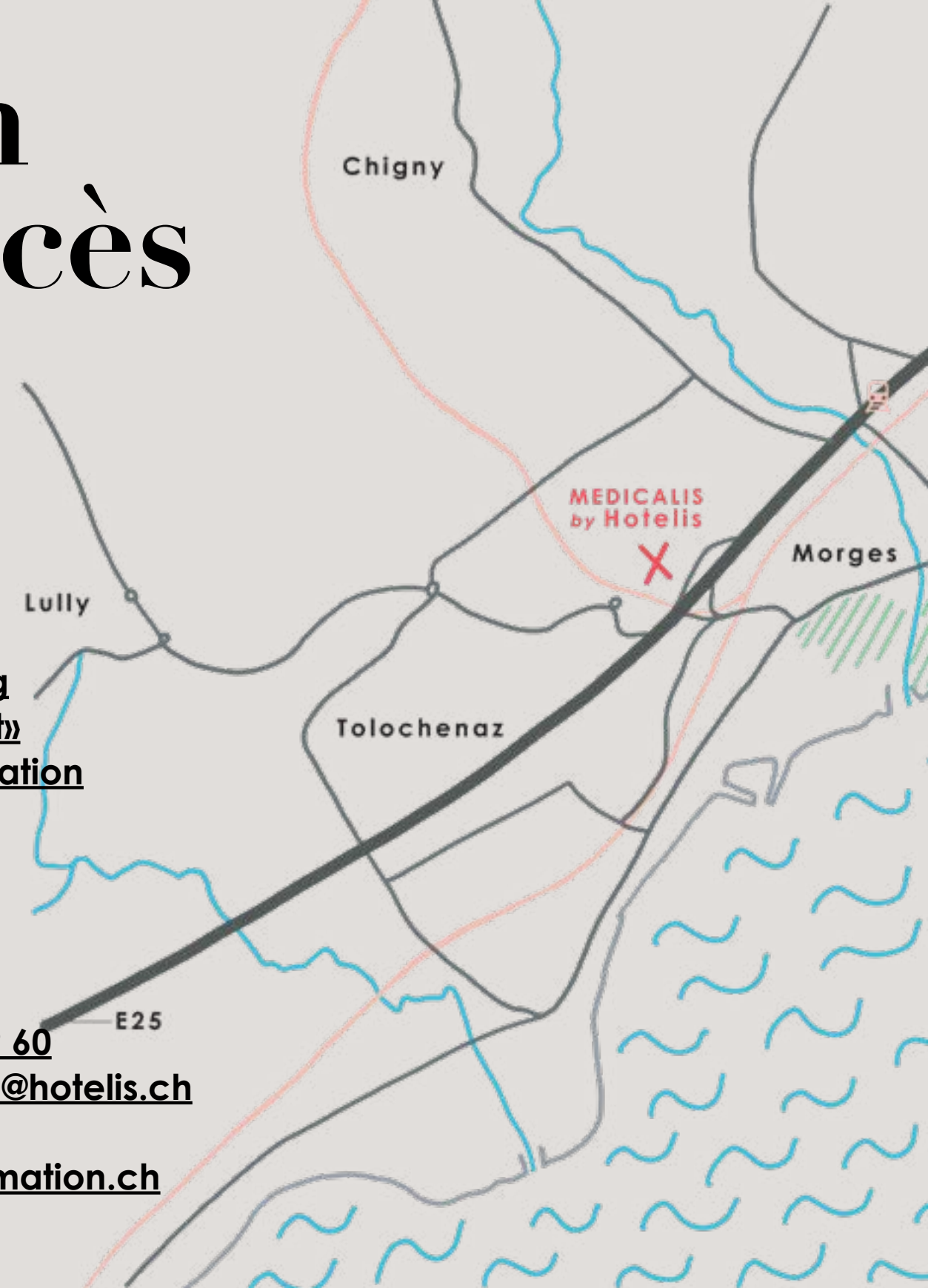
6/ L'ESPRIT D'ENTREPRISE

En tant que spécialistes de la formation continue dans le médical, nous nous attachons à anticiper les évolutions de notre environnement et nous nous adaptons continuellement aux réalités économiques et aux besoins du marché. Nous encourageons l'esprit d'initiative et la créativité dans les activités pédagogiques et de recherches afin d'apporter de nouvelles méthodes qui préparent nos participant-e-s à contribuer au succès des entreprises dans lesquelles ils travaillent.

7/ L'AMÉLIORATION CONTINUE DANS TOUS LES DOMAINES

Nous cherchons à améliorer sans cesse nos programmes de formation existants et à en créer de nouveaux. Nous encourageons les formateurs-trices à développer leurs talents et compétences professionnelles par la formation continue. L'engagement du centre de formation Hotelis «Training & Development» est démontré par une révision permanente de tous les aspects de l'activité andragogique donnant lieu, si nécessaire, aux ajustements appropriés.

Plan d'accès



MEDICALIS by
Hotelis «Training
& Development»
Centre de formation

Avenue de
la Gottaz 36
1110 Morges

T. +41 21 811 59 60

E. information@hotelis.ch

www.hotelisformation.ch

Impressum

DIRECTION DE LA PUBLICATION

Medicalis

David Paulou

–

Hotelis Training & Development

Sylvère Mérillat



medicalis 

HOTELIS 
TRAINING & DEVELOPMENT

AVENUE DE LA GOTTAZ 36
CH - 1110 MORGES

+41 (0) 21 811 59 60
INFORMATION@HOTELIS.CH
WWW.HOTELISFORMATION.CH

© 2020 TOUS DROITS RÉSERVÉS